



MUNICÍPIO DA ESTÂNCIA BALNEÁRIA DE PRAIA GRANDE

Estado de São Paulo
SEDUC - Secretaria de Educação

SEMANAS 11 e 12

SALA DE AULA



Disciplina: Ciências

4º ano do Ensino Fundamental

Olá pessoal, tudo bem com vocês?

Na atividade anterior falamos sobre o som e suas propriedades, na atividade de hoje falaremos sobre a luz e como ela se propaga. Vamos lá!

Características da LUZ

Se não há luz, nada pode ser visto. É a presença de luz no ambiente que possibilita aos seres humanos enxergar o que está a nossa volta. O sistema ocular nos permite enxergar através dos olhos.

A luz é emitida por fontes luminosas naturais como o Sol e estrelas ou artificiais que são produzidas pelo ser humano, por exemplo: lâmpada, lanterna, televisão etc.

Ao acender uma lâmpada instantaneamente a luz ilumina todo o ambiente, ou seja, ela se propaga em alta velocidade. Não se conhece nada mais veloz que a luz!

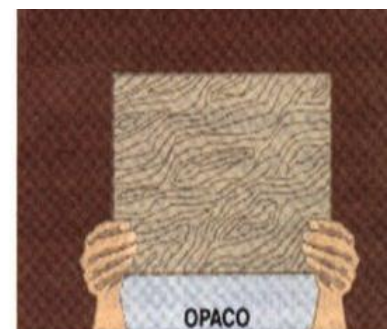
A luz e os objetos

Além de iluminar os ambientes, a luz é capaz de atravessar alguns objetos.

A luz é capaz de atravessar os materiais transparentes. Assim, se olhar um objeto através de algo transparente como o vidro, um observador enxerga perfeitamente a imagem.

Ao olhar um objeto através de um corpo translúcido, como plástico ou vidro fosco, um observador não enxerga a imagem do objeto nitidamente, ela fica distorcida.

Os materiais opacos, como madeira, borracha e metal não são atravessados pelos raios de luz, assim, um observador não pode ver através deles.



TEXTO ADAPTADO – FONTES com acesso em 30 de mar. 2021
<https://ensinarhoje.com/a-luz-caracteristicas/>

<https://lagoaformosa.mg.gov.br/wp-content/uploads/2020/05/3%C2%BA-ano-Atividades-12%C2%AA-semana.pdf>

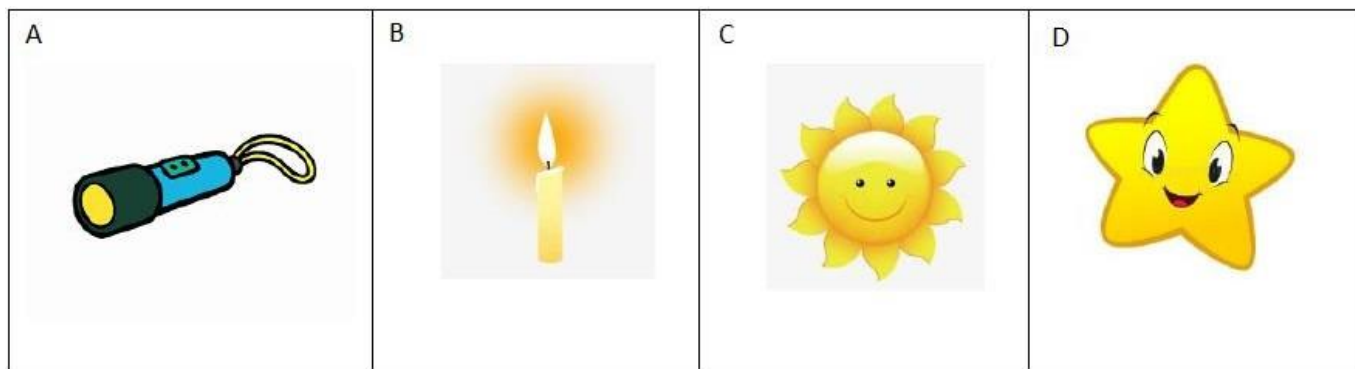
Atividades

Atenção: Não esqueça de registrar as respostas em seu caderno.

1- Relacione as colunas:

- A) Objetos translúcidos. Não são atravessados pelos raios de luz.
- B) Objetos transparentes. A luz atravessa e é possível enxergar nitidamente.
- C) Objetos opacos. São atravessados pela luz, porém a imagem fica distorcida.

2- Assinale apenas as figuras que representam luz natural.



As sombras

Quando um foco de luz encontra um obstáculo, como um objeto ou uma superfície opaca, produz uma região na qual a luz não passa, formando uma sombra com a silhueta do objeto ou da superfície.

Fonte: <https://novaescola.org.br/plano-de-aula/2348/testando-as-sombras>

3- Observe a tirinha a seguir:



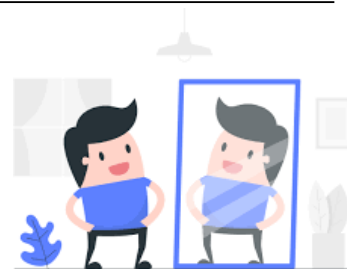
A que forma eles estão se referindo?

Os Espelhos

A imagem que vemos em um espelho se chama reflexo. O reflexo ocorre quando a luz atinge uma superfície e não consegue atravessar essa superfície, então a luz ricocheteia, ou seja, é refletida.

A maioria das superfícies absorve certa quantidade de luz e reflete outra quantidade. Os espelhos, porém, refletem quase toda a luz que os atinge. O revestimento metálico no verso causa o reflexo.

Fonte: <https://lagoaformosa.mg.gov.br/wp-content/uploads/2020/05/3%C2%BA-ano-Atividades-12%C2%AA-semana.pdf>



4- Assinale a alternativa correta:

Como se chama a imagem que vemos em um espelho?

A) () Figura

B) () Reflexo

C) () Sombra

D) () Foto



Brincar de sombras

Quem nunca brincou de fazer sombras com as mãos? Isso é muito divertido, mas, para que a sombra aconteça, é necessário que haja uma fonte de luz.



Boa Semana!